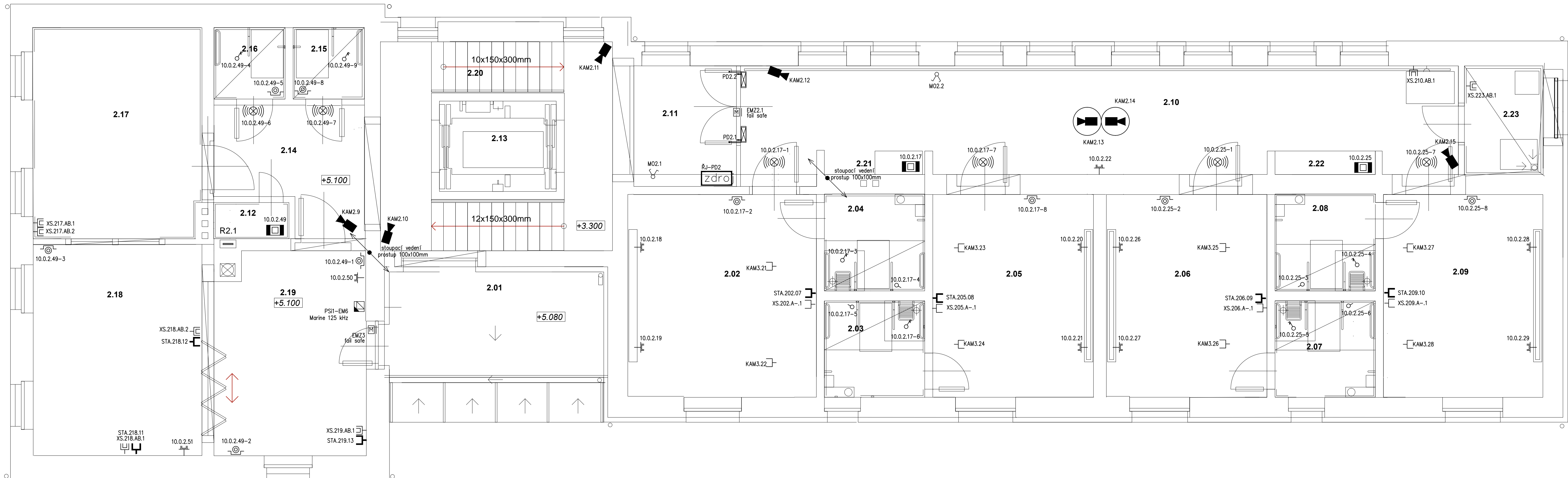


Púdorys 2.NP



TABULKA MÍSTNOSTÍ:

č.m.	název	plocha (m2)
2.01	terasa	13,21
2.02	pokoj	23,76
2.03	koupelna	6,00
2.04	koupelna	6,00
2.05	pokoj	20,20
2.06	pokoj	20,23
2.07	koupelna	6,00
2.08	koupelna	6,00
2.09	pokoj	20,07
2.10	chodba	45,48
2.11	komunikace	9,11
2.12	úklid	1,70
2.13	evak. výtah	6,55
2.14	komunikace	11,30
2.15	WC klienti	3,16
2.16	WC klienti	3,16
2.17	příprava jídla	21,94
2.18	společenská místnost	22,10
2.19	společenská místnost	19,36
2.20	schodiště	21,64
2.21	sklad prádla	1,50
2.22	sklad prádla	1,50
2.23	mytí sanit. vybavení	5,69

CELKEM 295,66 m2

Legenda ovládání dveří:

- Elektronicke zámek, fol safe
- Nábojící systémový zdroj se záložnou
- Pokojový pohon dveří 12-24VDC
- Bezkontaktní snímač, formát MARINE125kHz
- Terminál systému s bezkontaktní čtečkou

Legenda IP nouzový komunikační systém:

- Zbavka pro tlačkový komunikační terminál
- Systémový terminál
- Komunikační terminál
- Systémový switch nouzového kom. systému (IP-NKS)
- Pneumatické tlačítko
- Nouzové tlačové tlačítko
- Nouzové o potvrzovací tlačítko
- Pokojové signální světlo

Legenda slaboproud:

- Datová zbusovka 1x RJ45 Cat.5e
- Datová zbusovka 2x RJ45 Cat.5e
- Rozvedba Datový 45U
- Telefonní zbusovka 1x RJ45+SAT
- Rozvedba STA 600x900x250
- Telefonní rozhraní
- Optické metropolitní síť
- Satelitní anténa 80cm, LNB Qvatro
- Anténní soubor terestriální

Legenda CCTV:

- Datová zbusovka 1x RJ45 Cat.5e
- Varikální kamera
- Varikální kamera v DOME krytu
- Varikální kamera venkovní provedení
- NVR zařízení, RACK 19"

Rekonstrukce objektu bývalých jesi v Domažlicích,
Benešova čp.97 na Domov se zvláštním režimem

Projekt pro zadání a realizaci stavby

NAVRHL Martin Fritauf	ZAKÁZKA Rekonstrukce objektu bývalých jesi v Domažlicích, Benešova čp.97 na Domov se zvláštním režimem	MEPRO s.r.o. architektonický atelier stav. Před zahájením 01/2015 162 00 Praha 6
SCHVÁLIL Ing. arch. I. BŘEZINA	PROJEKT PROJEKT PRO ZADÁNÍ A REALIZACI STAVBY	DATUM 07.06.2015
DOKUMENTACE MÉŘITKO KÓTOVÁNÍ V	OSAH 1:50 mm	ARCH. ČÍSLO 18-06/2015 1.04